



Sus aplicaciones siempre en marcha

En Testhouse conocemos la importancia de mantener sus aplicaciones funcionando 24x7x365, por eso probamos hasta el más mínimo detalle en cada una de ellas. En Testhouse, probamos software, minimizamos riesgos.



Testhouse

Un poco de historia

Testhouse es una compañía internacional especializada en la consultoría de garantía de calidad, pruebas de aplicaciones y formación.

Con sede central en Londres, Reino Unido, **Testhouse** opera en América del Norte, en el centro y sur de Europa, en Oriente Medio y en Asia y Pacífico.

Los riesgos asociados a las Tecnologías de la Información amenazan a la mayoría de las organizaciones, desde empresas de tamaño pequeño o medio, hasta grandes corporaciones multinacionales e instituciones del sector público. Identificar estos riesgos a tiempo en el ciclo de desarrollo de software puede reducir costes e incrementar la eficiencia y calidad de los productos, así como el buen nombre de su empresa.

Desde el año 2000 **Testhouse** se dedica a “testear software”, detectando errores y minimizando riesgos para multitud de empresas en diferentes sectores.

¿Por qué Testhouse?

- Amplia **experiencia** demostrable en calidad del software.
- **Proactivos**: ante posibles cambios en los requerimientos, sugerimos nuevos acercamientos en base a nuestra experiencia.
- **Flexibilidad**: trabajamos en su propio emplazamiento, fuera de sus oficinas e incluso en nuestro centro “offshore” en la India.
- **Satisfacción** de nuestros clientes: siempre repiten.



Testing:

¿Por qué es tan importante?

Realizar pruebas de software o "Testing" es determinar si un producto cumple con las expectativas del cliente que lo ha solicitado. **Cómo**, **cuánto** y **cuándo** se debe probar un producto son cuestiones vitales a contestar para cumplir con estas expectativas.

- **¿Cómo?** – Hay múltiples metodologías (Agile, Test-Driven...) y técnicas (caja negra, caja blanca...). La elección dependerá del producto a desarrollar.
- **¿Cuánto?** – Es imposible probar el 100% de un software. Cuánto Testing es necesario viene limitado por los recursos disponibles (tiempo y dinero).
- **¿Cuándo?** – Cuanto más tarde se detecta un defecto, más costosa es su solución. Por este motivo se debe empezar el Testing cuanto antes en el ciclo de vida del desarrollo.

Un alto porcentaje de desarrollos de software quitan importancia al Testing, o bien ignorando las preguntas anteriores, o bien posponiendo o incluso cancelando las pruebas debido a que otras fases se retrasan. El resultado es un producto con defectos, un cliente insatisfecho y, en muchos casos, pérdidas no solo económicas.

Testing: ¿Por qué es tan importante?

Un problema en una versión de software que controla los Switches de una conocida empresa de telecomunicaciones hace que bajo ciertas condiciones estos se reinicien, afectando también a los Switches adyacentes. 60.000 personas afectadas durante 6 horas; la solución fue instalar la versión de software anterior.

En una sociedad en la que la dependencia de los sistemas informáticos es cada vez mayor, la aparición de defectos tiene un impacto que crece de forma exponencial.

Testhouse sabe **cómo**, **cuándo** y **cuánto** Testing necesita

Servicios Funcionales

Las pruebas funcionales son el servicio de “Testing” más extendido a día de hoy. Más del 70% son realizadas de forma manual a pesar de las múltiples opciones de automatización disponibles en el mercado y sus beneficios. Conocer qué ha sido probado y qué falta por probar sigue siendo una de las mayores incógnitas en muchas empresas.



Pruebas Funcionales Manuales

Nuestros consultores analizan la *aplicación bajo pruebas* siguiendo una metodología específica y sin ayuda de herramientas externas. Esta actividad es laboriosa y requiere paciencia, atención al detalle, creatividad e imparcialidad, así como el conocimiento de diferentes técnicas de “test”.

En este servicio nuestros consultores pueden utilizar *casos de prueba* definidos por el cliente o bien crear una “estrategia de pruebas” que se adecue al proyecto en cuestión.



Automatización de Pruebas Funcionales

Este servicio se basa comúnmente en la conversión de *casos de prueba* manuales a “scripts”, trozos de código que simulan la interacción del usuario final con el entorno gráfico de la *aplicación bajo pruebas*. La mayoría de las herramientas utilizadas para este servicio permiten comparar los resultados de la prueba automática con una serie de resultados esperados, y, en caso de diferir, generan un aviso o error.

Gracias a este servicio es posible *probar* más código en menos tiempo, reduciendo así los costes asociados a las pruebas de software e incrementando su calidad.



Gestión de Pruebas

Conocer qué se ha probado, cuánto queda por probar o la calidad del código desarrollado son sólo algunas de las métricas que este servicio provee.

Testhouse se encarga de crear y ejecutar paquetes de pruebas (ya sean *manuales* o *automatizadas*) para asegurar la calidad de la *aplicación bajo pruebas*. Como resultado de este proceso se obtienen métricas que ayudan a decidir si el sistema está listo para ser utilizado en producción. Asimismo se gestionan los defectos derivados de las pruebas y se planean las siguientes actividades del proceso de pruebas.



Pruebas de Compatibilidad

Existen varias formas de distribuir software a sus clientes. Los CDs, DVDs e Internet son los más comunes. Los desarrolladores del producto a distribuir trabajan en un entorno de pruebas donde el uso de *drivers*, *plugins*, *codecs* etc. podría ser suficiente para instalar su producto correctamente en la máquina de prueba, pero no en otras.

En Testhouse disponemos de un laboratorio con cientos de diferentes configuraciones software (Windows/Mac/Linux, IE/Safari/Firefox) y hardware (Intel,AMD,G5,Sparc) donde probar su software y encontrar *problemas* antes de que sus clientes lo hagan.

Servicios No Funcionales y Formación

Las diferentes pruebas No Funcionales son comúnmente confundidas y sus alcances tienden a sobreponerse. En Testhouse sabemos qué prueba No Funcional es la idónea para cumplir sus requisitos. Asimismo, nuestro servicio de formación asegura que nuestro amplio conocimiento funcional y no funcional es transmitido y asimilado por su empresa.

Pruebas de Rendimiento

Este tipo de pruebas no se realiza para encontrar defectos en una aplicación, sino para eliminar cuellos de botella y establecer una línea base que pueda ser utilizada en un futuro para comparar el incremento en el rendimiento de la aplicación bajo pruebas.

Nuestros consultores identificarán la mejor estrategia para llevar su sistema a niveles de carga como los existentes en producción (prueba de carga), o incluso sobrecargar su sistema con el objetivo de identificar su recuperabilidad o escalabilidad (pruebas de estrés), por medio de la automatización de procesos de negocio, entre otras técnicas.



Pruebas de Disponibilidad

Las aplicaciones empresariales actuales deben ser capaces de dar servicio a los usuarios de una forma rápida y eficiente, muchas veces en entornos complejos con requisitos dinámicos.

Nuestras pruebas de disponibilidad incluyen la implantación de herramientas para verificar, no sólo de forma puntual, que su entorno está funcionando como espera, y su disponibilidad está dentro de los límites que han sido previamente establecidos.



Pruebas de Seguridad

El proceso de identificar si un sistema protege sus datos mientras mantiene toda su funcionalidad se conoce como pruebas de seguridad.

En Testhouse nos aseguramos de validar que al menos los 6 conceptos básicos en estas pruebas son cubiertos: confidencialidad, integridad, autenticación, autorización, disponibilidad y negación de culpa. Nuestros consultores utilizan sus propios desarrollos, así como herramientas comerciales, para asegurar la máxima cobertura de estas pruebas.



Formación

Poner en práctica nuevas técnicas y soluciones para concebir aplicaciones más sólidas y eficientes es un deseo común en muchas empresas de diferentes sectores.

Nuestros planes de formación se adaptan a su empresa ofreciendo cursos teóricos y / o prácticos en materias como calidad del software, automatización de pruebas funcionales / no funcionales y seguridad. Nuestros cursos no sólo presentan un contenido, sino que además verifican que los asistentes asimilan los conceptos por medio de ejercicios prácticos y laboratorios que presentan situaciones y entornos reales.



Casos de éxito:

Porque no sólo lo decimos nosotros



Pruebas de Carga

El cliente

Empresa internacional integrada de petróleo y gas, con actividades en más de 30 países y líder en España y Argentina.

El proyecto

Debido a las quejas presentadas por parte del personal comercial sobre la lentitud del tiempo de respuesta comunicándose vía 3G/UMTS al portal de SAP, se ejecutaron un conjunto de pruebas de rendimiento con la finalidad de encontrar y solucionar las causas del problema.

Nuestra contribución

Una efectiva prueba de rendimiento permite al cliente optimizar la calidad de sus aplicaciones.



Pruebas Funcionales

El cliente

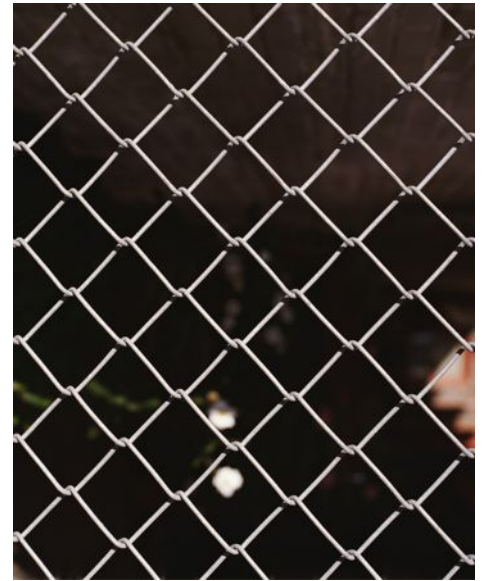
Grupo bancario con presencia internacional que combina una sólida presencia local con fuertes capacidades globales.

El proyecto

Dada la complejidad y multitud de aplicaciones existentes en el grupo se hace necesaria la utilización de una herramienta de gestión de pruebas. Así mismo se requiere la integración con herramientas de gestión de defectos para no duplicar trabajo.

Nuestra contribución

Realización de una herramienta de integración entre la herramienta de gestión de pruebas y la de defectos.



Pruebas de Seguridad

El cliente

Primer banco directo del mundo y líder en banca directa en España.

El proyecto

Dada la naturaleza del negocio, la seguridad de los sistemas se convierte en una de las principales preocupaciones del cliente. Un plan de pruebas de seguridad, así como su ejecución antes de la puesta en producción de los nuevos desarrollos, es el único camino para garantizar la seguridad de los datos.

Nuestra contribución

Un plan de pruebas de seguridad basado en las mejores prácticas así como en la experiencia de nuestros consultores.

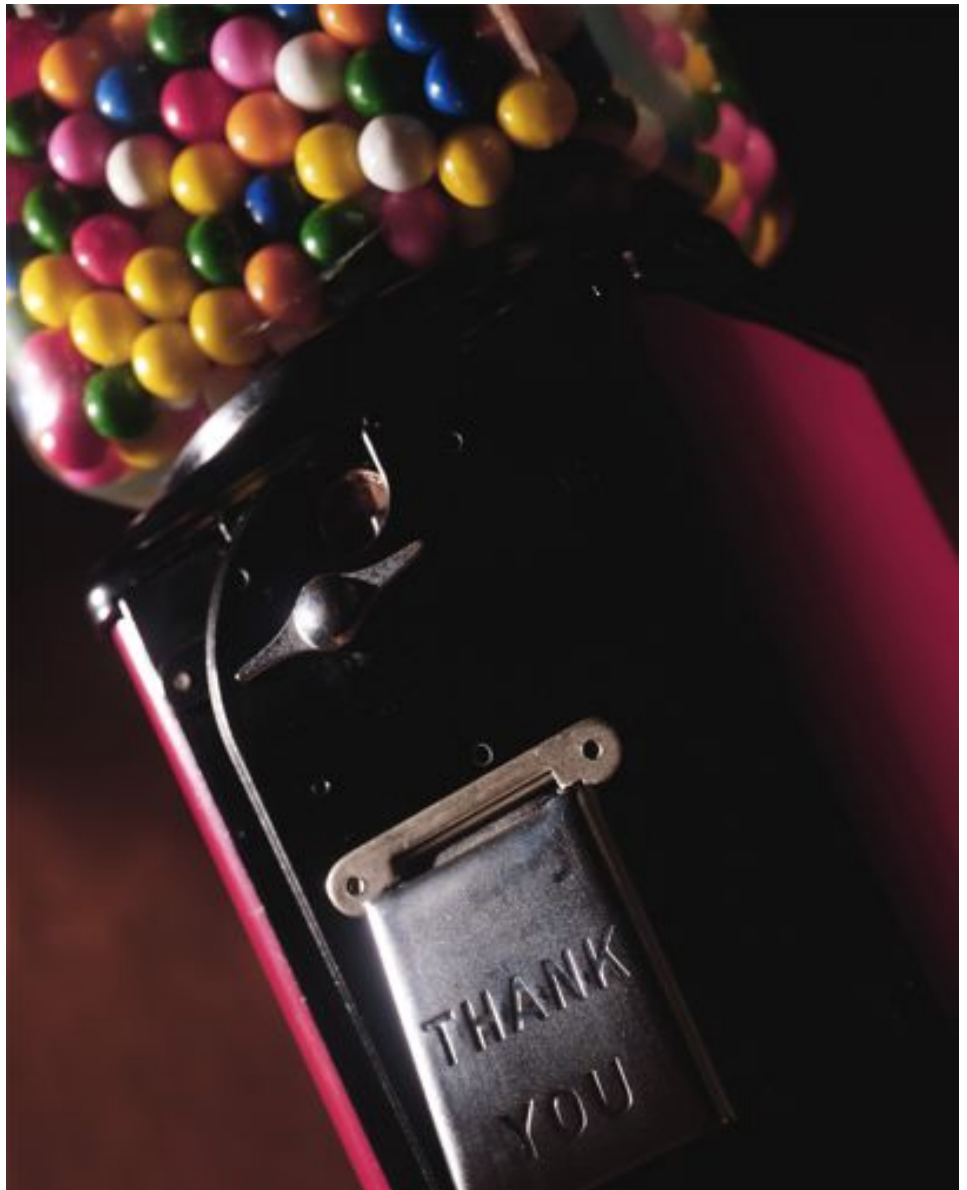
Cientes y Partners

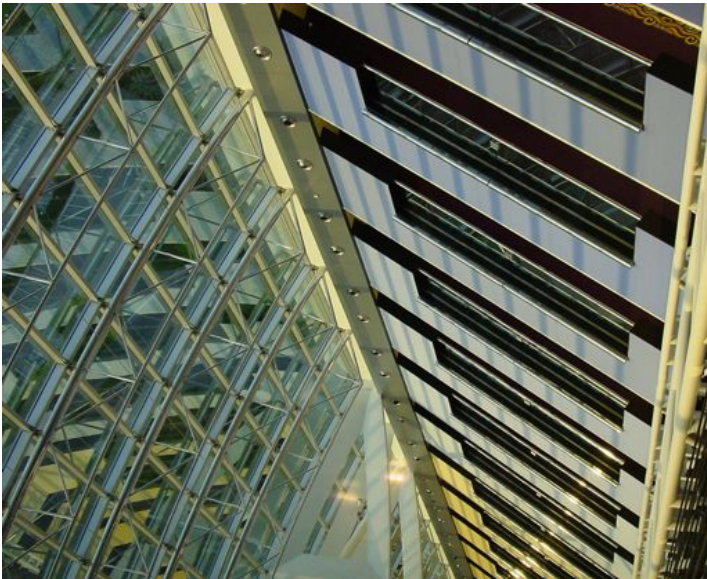
Testhouse ha trabajado con clientes situados en diferentes sectores, incluyendo banca, comunicaciones e instituciones gubernamentales entre otras.

- Ministerio de Sanidad
- Ayuntamiento de Madrid
- Ministerio de Industria Turismo y Comercio
- Departamento de Sanidad del Gobierno Vasco
- Sociedad Informática del Gobierno Vasco
- Correos y Telégrafos
- Banco España
- Banco Santander
- Banco Cetelem
- Páginas Amarillas
- Novartis
- Caser
- Deloitte
- FCC
- Telefónica Móviles
- Repsol
- NH Hoteles
- Mapfre

Testhouse cuenta con acuerdos de colaboración diseñados para fortalecer no sólo nuestros servicios sino los de nuestros colaboradores.

- Microsoft
- HP
- Oracle
- SAP





Testhouse España

C/ Alcalá 155, 3. 28009 Madrid.
T: +34 915 590 603 F: +34 912 919 788
Email: informacion@testhouse.net

Oficinas Internacionales

Reino Unido (Oficinas Centrales)
Grove Crescent Road, London E15 1BT
T: +44 (0)20 8555 5577 F: +44 (0)20 8555 5357
Email: sales-uk@testhouse.net

Testhouse también cuenta con centros de entrega en los siguientes países:

Estados Unidos (Este y Oeste), Alemania, Emiratos Árabes Unidos, Arabia Saudí y la India.